



Montageanleitung SSC-Busparts Wasserablauf-Set

Lieferumfang Set 1:

- 2 Stk. Wasserabläufe
- 2 Stk. PVC-Mutter
- 2 Stk. PVC-Schlauch
- 1 Stk. Gummi Blindstopfen
- 2 Stk. Schlauchschelle
- 10 Stk. Klebesockel
- 10 Stk. Kabelbinder

Lieferumfang Set 2:

- 1x Set 1
- 2 Stk. Laubblocker

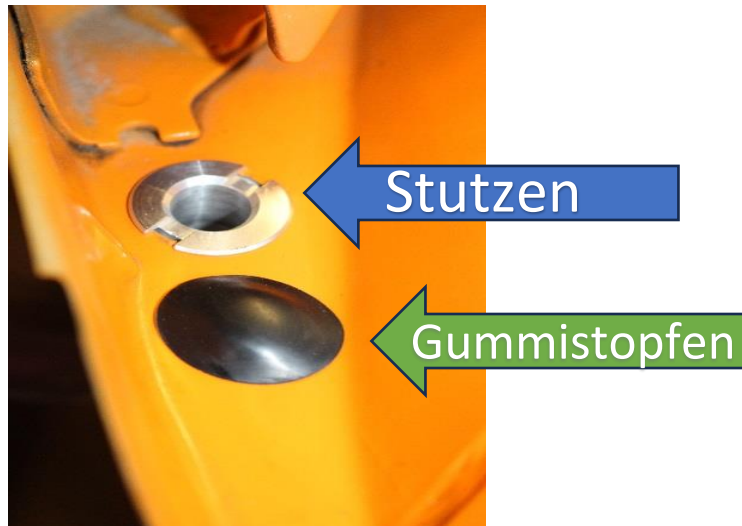
1. Im ersten Schritt wird der vordere Stoßfänger demontiert.
2. Nun erfolgt die Demontage des Kotflügels. Dieser ist mit 7 Schrauben an der Karosserie befestigt. Dabei auf die Unterlegscheiben (gelbe Hand: kleine Scheiben, grüne Hand: große Scheiben) sowie die Schnapp-/Federmuttern achten!

(Bei Modellen vor Bj.96 müssen die Schweißpunkte aufgebohrt und der Kotflügel im Anschluss schraubbar gemacht werden.)

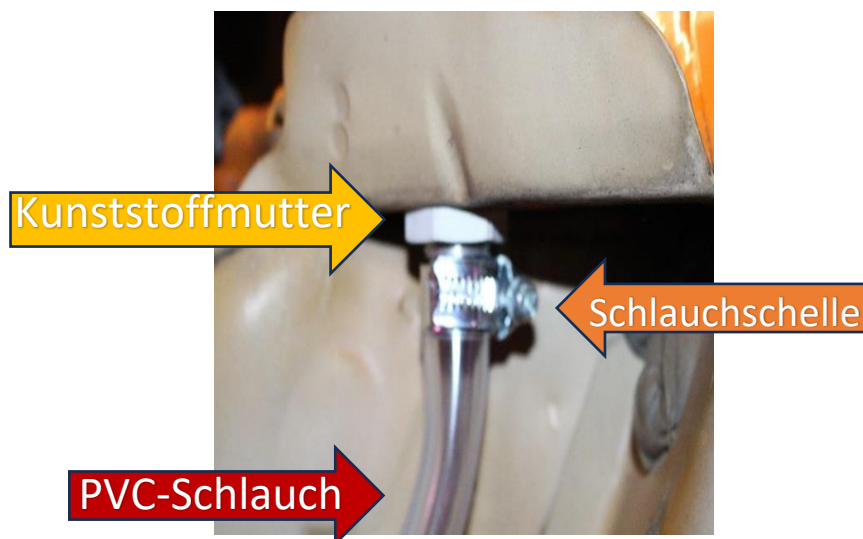


3. Da das Innere des Kotflügels jetzt gut zugänglich ist, kann jeglicher Schmutz entfernt und vorhandener Rost entsprechend behandelt werden. Nachdem das Innere gründlich gereinigt und entfettet wurde, kann die eigentliche Montage des Ablaufsets beginnen.

4. Die ovale Antennen-Bohrung, welche sich **NUR EINMAL (!)** auf der Fahrerseite befindet, wird mit dem mitgelieferten **Gummistopfen** verschlossen.



5. Der Wasserablauf-**Stutzen** wird in der Ablauföffnung positioniert und mithilfe der **Kunststoffmutter** von der Unterseite verschraubt.



6. Im nächsten Schritt kann der **PVC-Schlauch** auf den Stutzen geschoben werden und mittels **Schlauchselle** fixiert werden

7. Nun kann der Verlauf des Schlauches bestimmt werden. Beim Anlegen des PVC-Schlauches (siehe Abbildung1), sollen Markierungen für die richtige Lage der Klebepads erstellt werden.

Tipp: Der Schlauch sollte in einem möglichst großen Bogen verlegt werden, um Knickstellen zu verhindern.

8. Alle Klebeflächen sind gründlich mit Silikonentferner o.Ä. zu reinigen, um eine möglichst hohe Festigkeit der Klebepads zu erreichen.

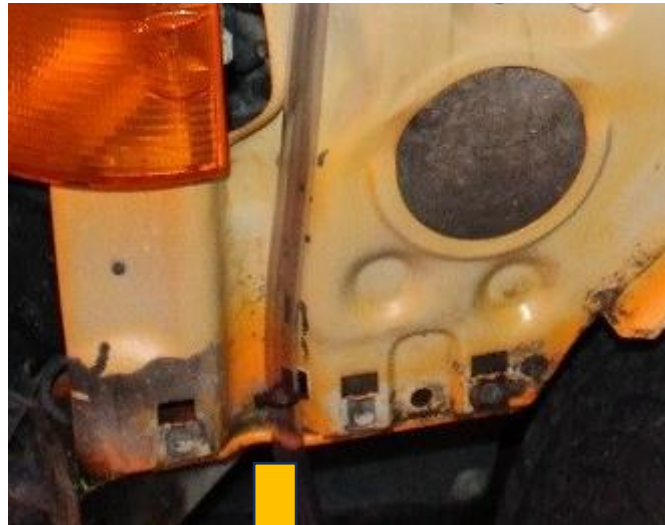
9. Jetzt können die Klebepads mit etwas Druck angebracht werden.

Tipp: Um einen guten Halt zu erzielen, sind ebene Flächen zu bevorzugen.



Abbildung 1

10. Den Schlauch nach und nach auf den Klebepads positionieren und mit Kabelbindern fixieren. Das Schlauchende wird durch die ovale Öffnung am unteren Rand der Stoßfänger Befestigung nach Außen geführt und kann dort beliebig eingekürzt werden.



11. Jetzt kann das Innere des Kotflügels nach Belieben mit z.B. Hohlraumschutz konserviert werden. **Achtung:** Manche Konservierungsmittel können die Klebefähigkeit der Klebepads beeinflussen!
12. Zum Schluss kann der Kotflügel sowie der vordere Stoßfänger wieder in umgekehrter Reihenfolge montiert werden.