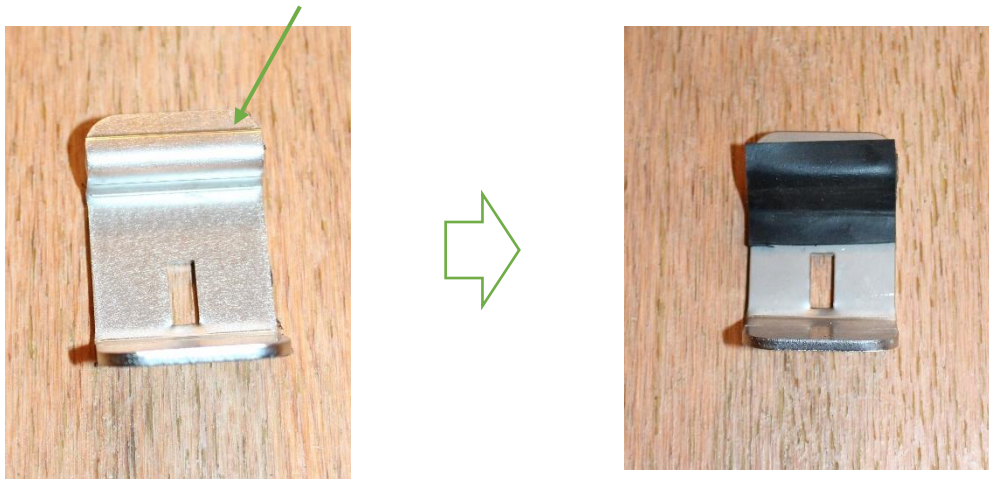


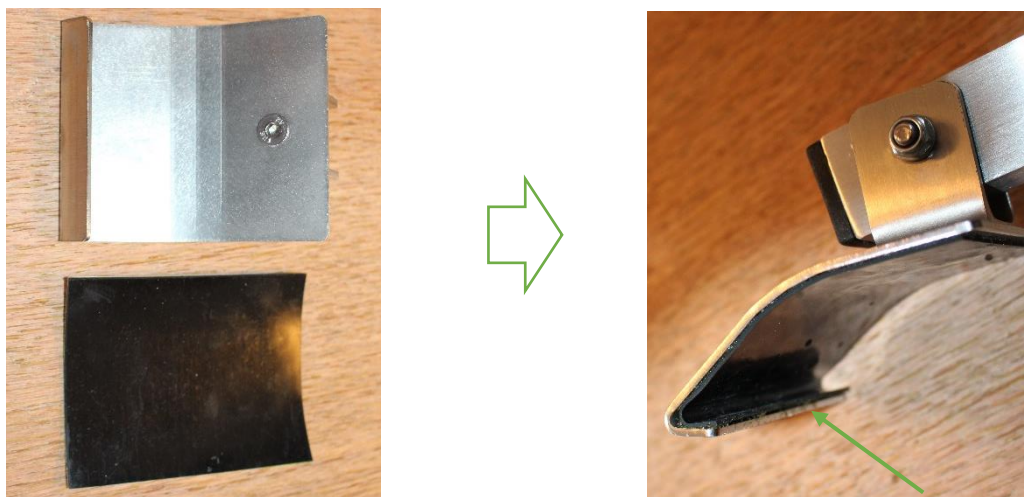
## Montageanleitung Berg Bullsi Heckleiter

1. Als erstes können die Schutzfolien aller Halterkomponenten entfernt werden.
2. Klebeflächen der Halterungen sind mit Silikonentferner o.ä. zu reinigen.
3. Jetzt können die vorhergesehenen Klebepads mit etwas Druck angebracht werden. Hierbei könne die in den Folgebildern markierten Punkte als Anhaltspunkt dienen.

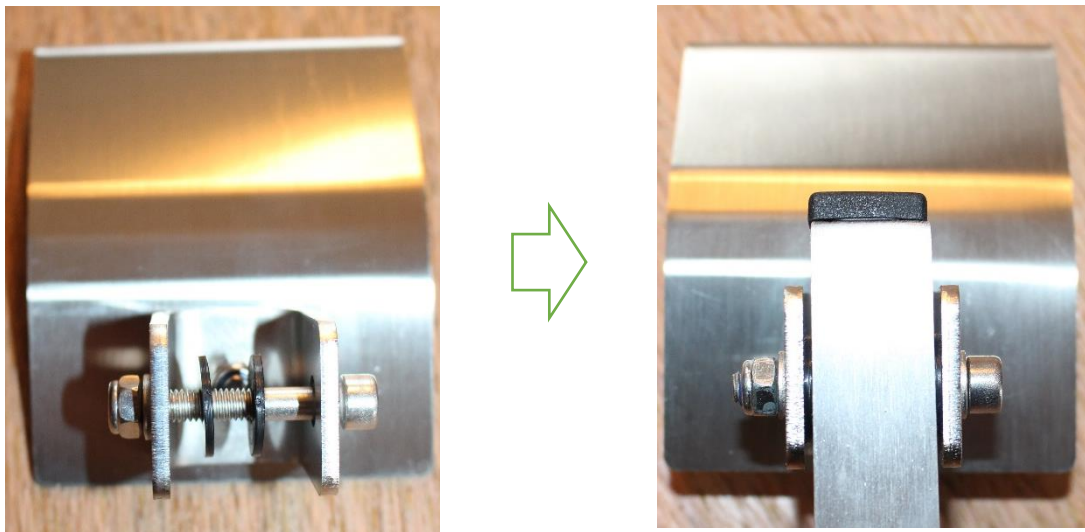
### Halterung unten



### Halterung oben



4. Nun kann die Montage der beiden oberen Halterungen an der Leiter erfolgen. Hierbei ist darauf zu achten, dass nur die vormontierten Bauteile verwendet werden. Die zwei Kunststoffscheiben müssen zwischen dem U-Profil und dem Leiter- Seitenteil montiert werden und dürfen keinesfalls fehlen. Außerdem ist zu beachten, dass das U-Profil mit der größeren Bohrung immer auf die Innenseite der Heckklappe zeigt, um Höhenunterschiede auszugleichen.



Bsp. Heckleiter linke Position



5. Sprossenverschraubungen (im Folgebild orange Markiert) sind auf Festigkeit zu kontrollieren und ggf. nachzuziehen.



6. Nun kann die Heckleiter oben eingehangen werden. Die Heckleiter soll so positioniert werden, dass die äußere Halterung einen kleinen Abstand (ca.5mm) zu dem Heckklappenscharnier aufweist.



7. Nach der Kontrolle der korrekten Position, können die Gummipuffer eingestellt werden. Hierbei kann die Sprosse mit den Gummipuffern der Innenseite zugewendet werden, sodass die Puffer flächig an der Heckklappe Anliegen. Der Gummipuffer an der äußeren Seite muss ca. 5mm raus gedreht werden.

**TIPP:** Vor dem spannen die Puffer leicht anfeuchten, damit diese beim abspannen flächig an der Heckklappe entlang gleiten können. Dies verhindert das verdrehen der Puffer.



8. Nach Schritt 7 erfolgt das Spannen der Heckleiter. Hierzu werden die Schlossschrauben in die vierkant-Nut der Halterungen unten eingeführt und durch die Bohrung der unteren Sprosse geführt. Jetzt wird die mitgelieferte Unterlegscheibe positioniert und mit der Selbstsichernden Mutter vorsichtig festgeschraubt. VORSICHT: Die Stoppmuttern dienen nur zur Positionssicherung der Heckleiter und müssen mit Gefühl angeschraubt werden. Diese soweit anziehen, bis ca. 5 Gewindegänge zusehen sind.

**Tipp:** Die Heckleiter sollte mit zwei Personen montiert werden. eine Person ist für die Vorspannung der Leiter zuständig und die andere Person für das anschrauben der Muttern.



9. Die Heckleiter sitzt nun fest an der Heckklappe. Nach Sicherstellung der Festigkeit aller Bauteile und dem korrekten Sitz der Gummiunterlagen, kann die Leiter auf Funktion getestet werden. Die mitgelieferten Hutmuttern sind lediglich zur „Zierde“ der unteren Halterungsschrauben gedacht und müssen nicht zwingend verwendet werden.

*Viel Spaß mit deiner BERG Bullis-Heckleiter*

