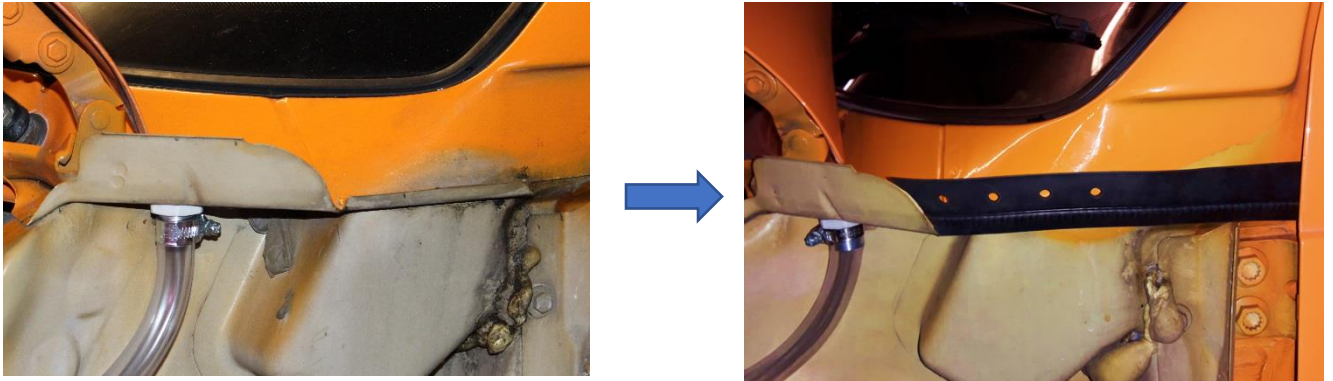


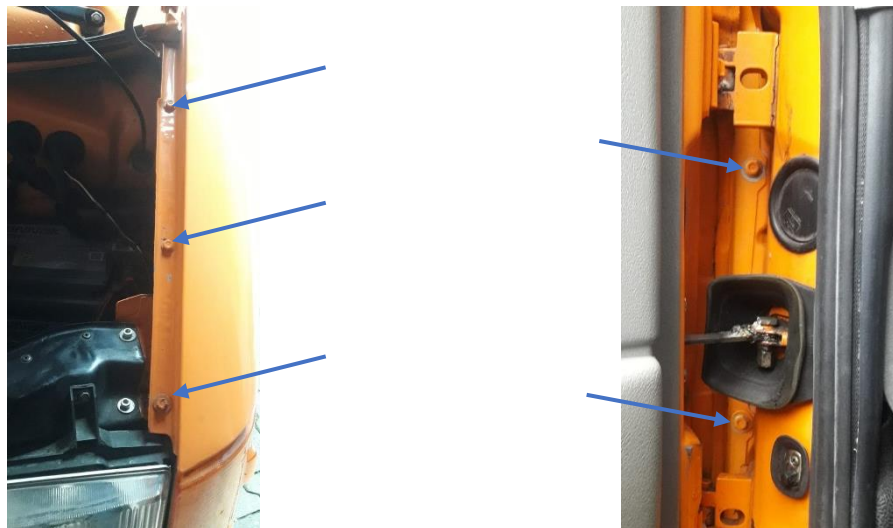
Montageanleitung Berg Bullis Laubblocker

Der Laubblocker kann über 3 verschiedene Varianten an die gewünschte Stelle angebracht werden.



Variante 1:

- Die 5 Schrauben (3 Motorraum, 2 Fahrerhaus), welche zur Befestigung des Kotflügels dienen entfernen und anschließend den Kotflügel etwas nach außen ziehen.



VORSICHT: Kotflügel ist an der unteren Seite mit weiteren Schrauben befestigt. Bei der Demontage des Kotflügels müssen auch diese entfernt werden.

- Nun kann der Laubblocker auf die Schwemmkannte aufgesteckt werden

Variante 2:

- Kotflügel demontieren und anschließend den Laubblocker auf die Schwemmkannte aufstecken. (Wir empfehlen diese Variante, wenn der Kotflügel noch nicht von Laub etc. befreit wurde)
- Laubblocker wird auch hier einfach auf die Schwemmkannte aufgesteckt

Variante 3:

- Der Laubblocker kann auch ohne Demontage und Lösen der Befestigungsschrauben angebracht werden.
- Hierbei etwas Schmiermittel auftragen und die Laubblocker über die Schwemmkannte bis auf gewünschte Position ziehen/drücken.

Fertig

